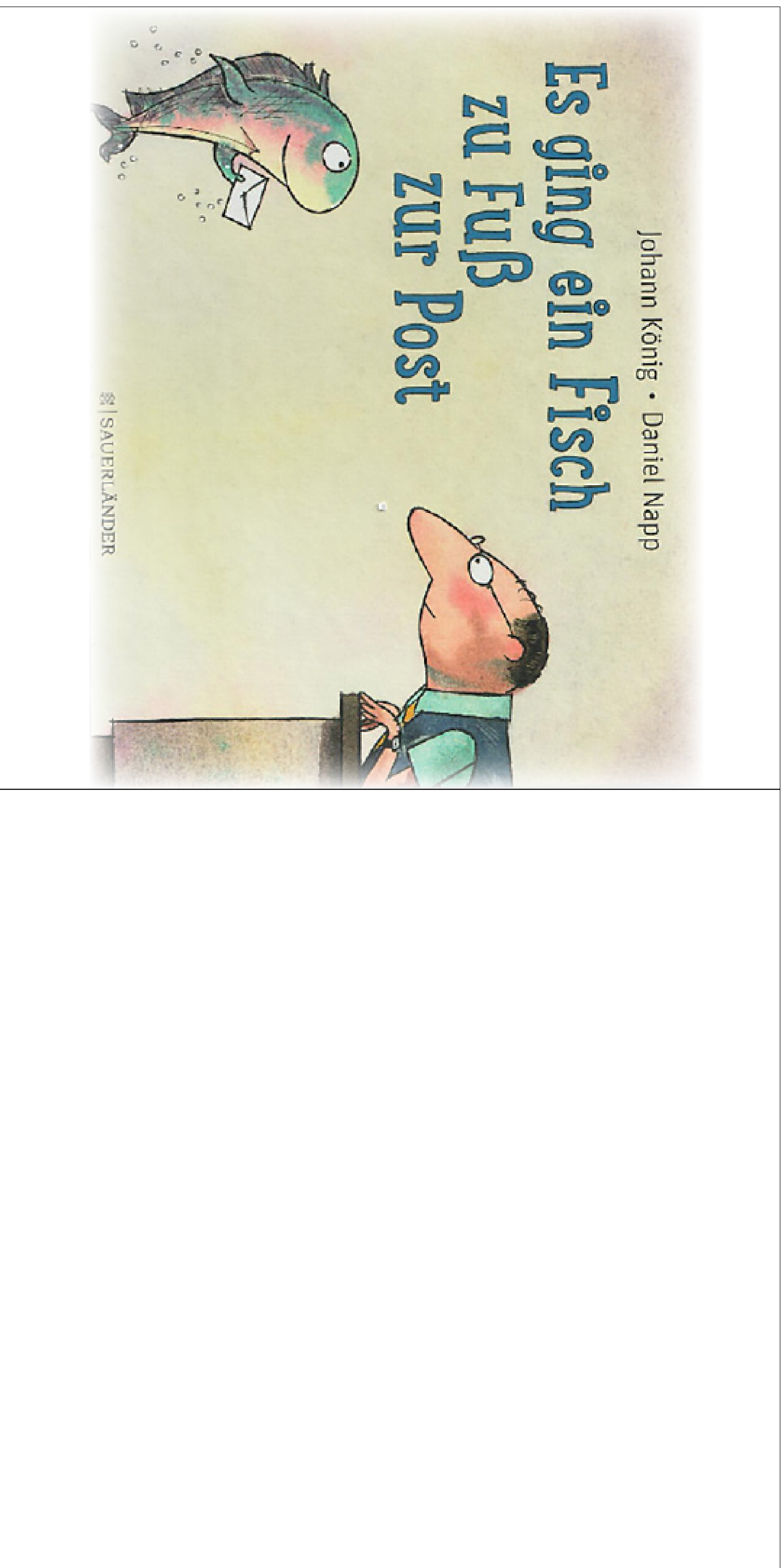
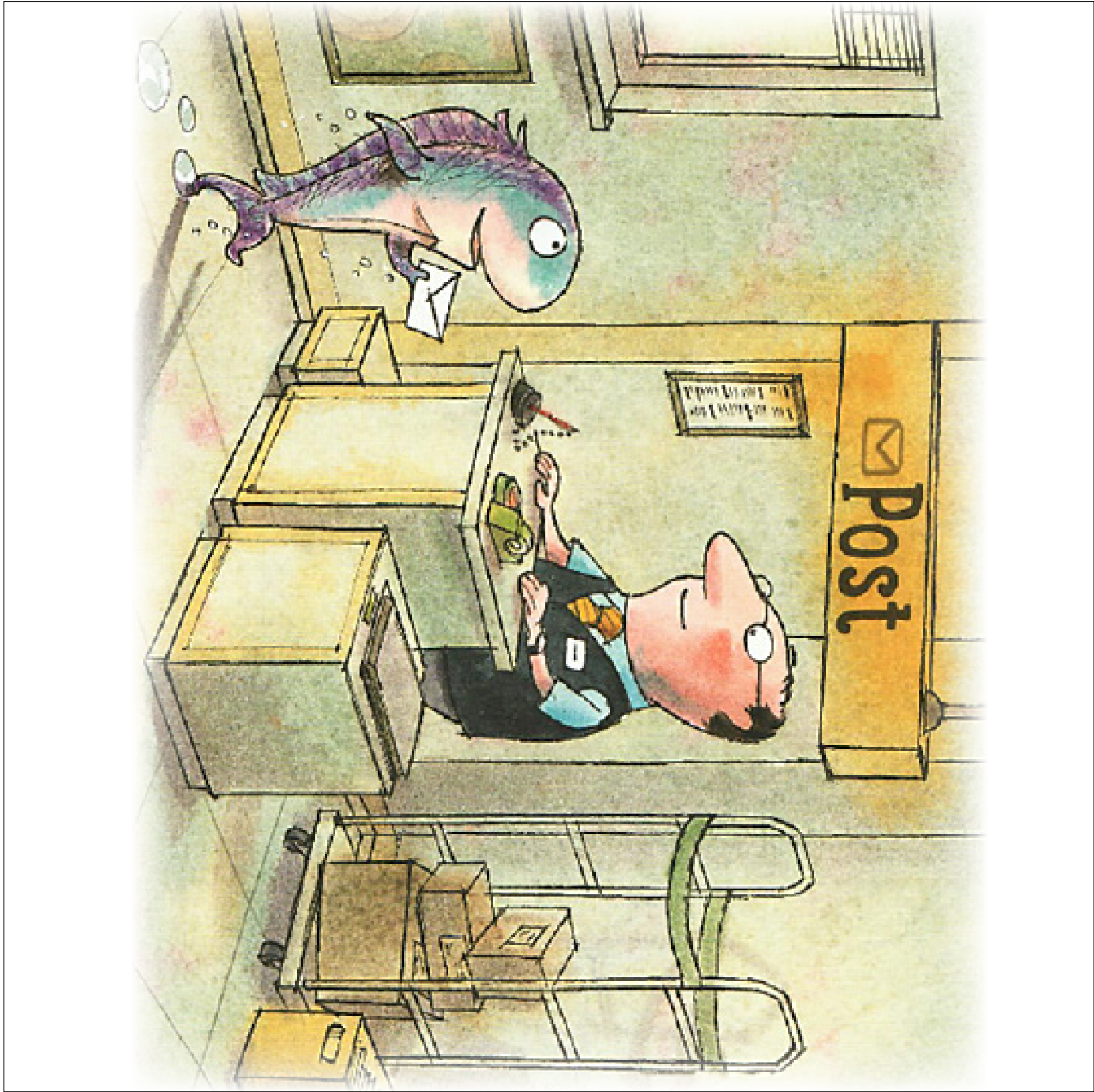


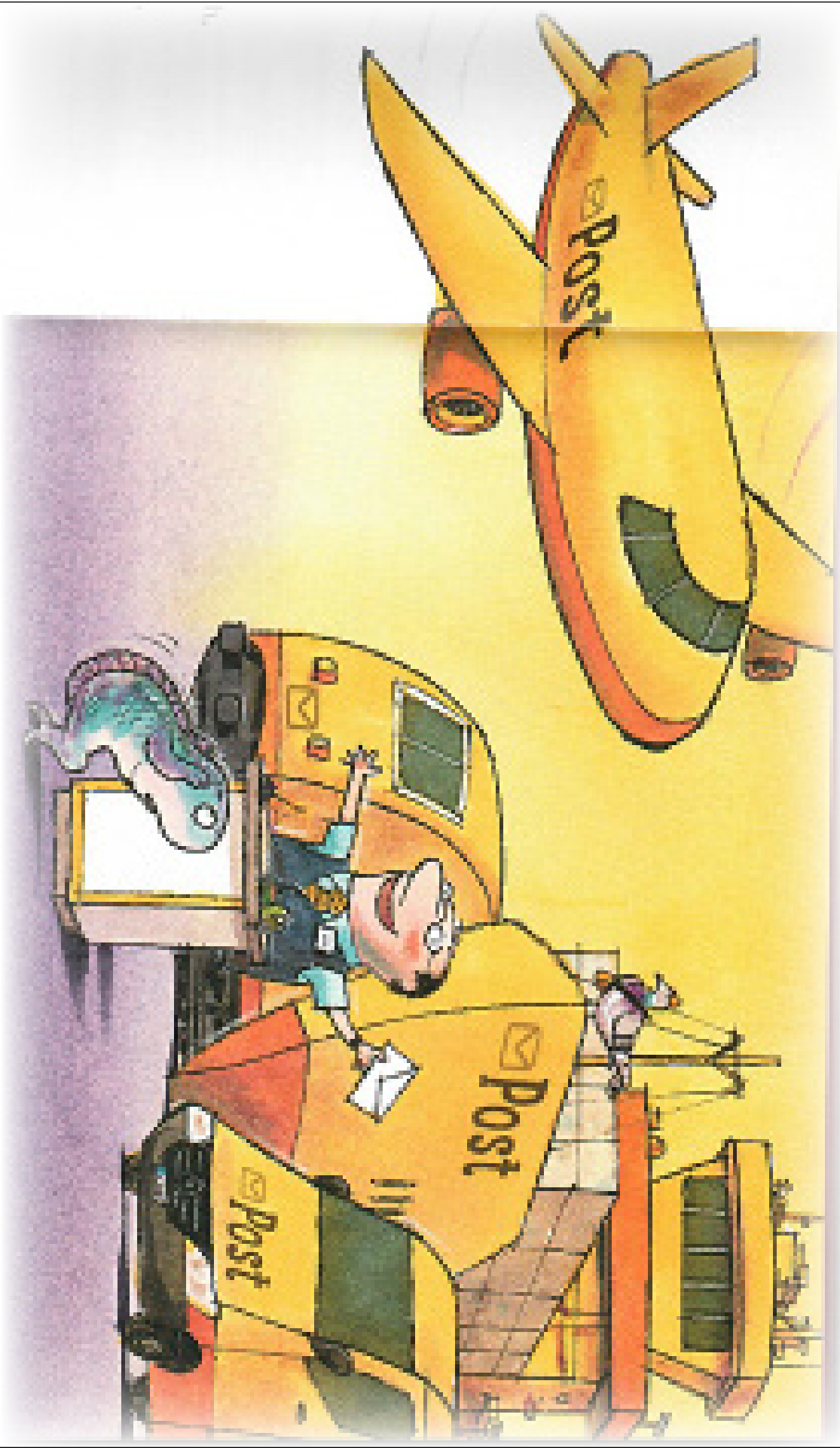
### Legematerial: Was gehört zusammen?

Das nachfolgende Material kann ausgedruckt und ausgeschnitten werden. Alle Text- und Bildkarten werden getrennt. Passende Bild-Text-Paare können auf der Rückseite jeweils mit einem gleichfarbigen Klebepunkt oder mit gemalten Punkten/Zeichen markiert werden – das ermöglicht die Selbstkontrolle durch die Schülerinnen und Schüler.





**Der Fisch kommt zur Post.  
Dort arbeitet der Postmann.  
Wie viel kostet ein Brief?**



**Das kommt drauf an.  
Der Brief kann mit dem Flugzeug,  
dem LKW oder dem Schiff reisen.**



Wohin soll der Brief gehen?  
Hier steht ja nur Mittelmeer.  
Wie heißt denn das Land?





Wie soll der Brief versendet werden?  
Wer soll den Brief bekommen?  
Der Brief wird ohne Anschrift nicht verschickt.

